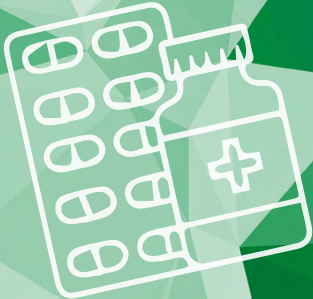




Überall für alle

SPITEX

Linth





Spitex Linth

Herzlich willkommen

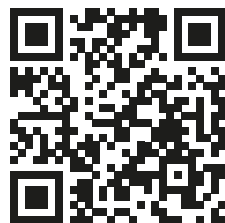
Brauchen Sie oder Ihre Angehörigen fachgerechte Hilfe oder Pflege zu Hause? Wir sind für Sie da und sorgen dafür, dass Sie trotz Krankheit, Behinderung, altersbedingter Einschränkungen, Unfall, Erschöpfung oder Komplikationen während der Schwangerschaft weiterhin in Ihren eigenen vier Wänden leben können.

Unser Team besteht aus gut qualifizierten Pflegefachpersonen und Haushilfen. Unterwegs sind wir täglich rund um die Uhr für alle Einwohnerinnen und Einwohner der neun Gemeinden:

Eschenbach, Schmerikon, Uznach, Gommiswald, Kaltbrunn, Benken, Schänis, Weesen und Amden.



Einblick in unsere Arbeit





Unser Angebot

Pflege und Betreuung

Abklärung und Beratung

- Abklärung des Pflegebedarfs unter Berücksichtigung des sozialen Umfeldes
- Beratung der Klientinnen und Klienten sowie ihrer Angehörigen
- Koordination der Zusammenarbeit mit anderen ambulanten Diensten

Behandlungspflege

- Vorbereiten und Verabreichen von Medikamenten
- Medizinische Kontrollen (z.B. Blutzucker und Blutdruck messen)
- Pflege von Wunden
- Verabreichen von Injektionen und Infusionen
- Massnahmen zur Atemtherapie
- Stomaversorgung

Grundpflege

- Hilfe bei der Körperpflege
- Hilfe bei der Mobilisation (Aufstehen und Zubettgehen)
- Hilfe beim An- und Ausziehen
- Anlegen von Kompressionsverbänden

Palliative Krankenpflege

- Begleitung von Schwerkranken und Sterbenden

Psychiatrische Pflege

- Unterstützung von Menschen mit unterschiedlichen psychiatrischen Erkrankungen





Hilfe im Haushalt

- Reinigung
- Wäsche waschen und bügeln
- Mithilfe beim Einkaufen und Zubereiten von Mahlzeiten

Die Hilfe und Pflege zu Hause erbringen wir bedarfsgerecht, fachlich kompetent, wirksam und wirtschaftlich. Unter Wahrung des Rechts auf Selbstbestimmung erhalten und fördern wir die Selbständigkeit unserer Klientinnen und Klienten. Alle Informationen behandeln wir vertraulich, den Datenschutzbestimmungen tragen wir in vollem Umfang Rechnung.

Zusätzliche Dienstleistungen

- Installation und Wartung von Spitex-24 h-Notruf
- Vermittlung von Krankenmobilen
- Verkauf von Pflege-, Wund- und Inkontinenzmaterial (Direktlieferung nach Hause)
- Kontrolle von Blutdruck und Blutzucker auf dem Stützpunkt (auf Anfrage)

Unsere pflegerischen Leistungen sind durch die obligatorische Grundversicherung der Krankenkassen abgedeckt. Sie selber bezahlen nur eine Patientenbeteiligung von maximal CHF 15.35 pro Tag. Die Kosten für die Hilfe im Haushalt werden von der Grundversicherung nicht übernommen. Über entsprechende Zusatzversicherungen bei der Krankenkasse können Sie jedoch zurückgefordert werden.

Auf unserer Website www.spitex-linth.ch finden Sie unsere aktuellen Tarife.



Unser Dankeschön

Für Mitgliedschaften und Spenden

Als Nonprofit-Organisation finanziert sich die Spitex Linth über ihre Dienstleistungen, Beiträge der öffentlichen Hand, Mitgliederbeiträge und Spenden.

Mit einer Mitgliedschaft oder Spende unterstützen Sie unsere Arbeit zum Wohle der Bevölkerung in der Region Zürichsee-Linth. Sie profitieren auch persönlich:

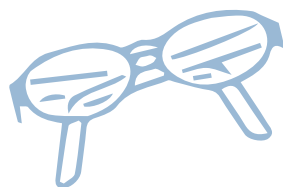
- Einladung zu unserer Mitgliederversammlung mit spannender Unterhaltung und feinem «Apéro riche»
- Alle unsere Zusatz-Dienstleistungen stehen Ihnen zur Verfügung

Die Jahresmitgliedschaft beträgt CHF 30.00 pro Haushalt.

Herzlichen Dank!

Spendenkonto
Raiffeisenbank
8718 Schänis

Zugunsten von:
IBAN CH53 8080 8001 7424 6194 8



... oder mit TWINT



Unsere Adresse

Spitex Linth
Haus C
Gasterstrasse 25
8730 Uznach

Telefon 055 280 25 25
info@spitex-linth.ch
www.spitex-linth.ch

Ärztlicher Notfalldienst

Telefon 0848 144 222

Anmeldung Newsletter

